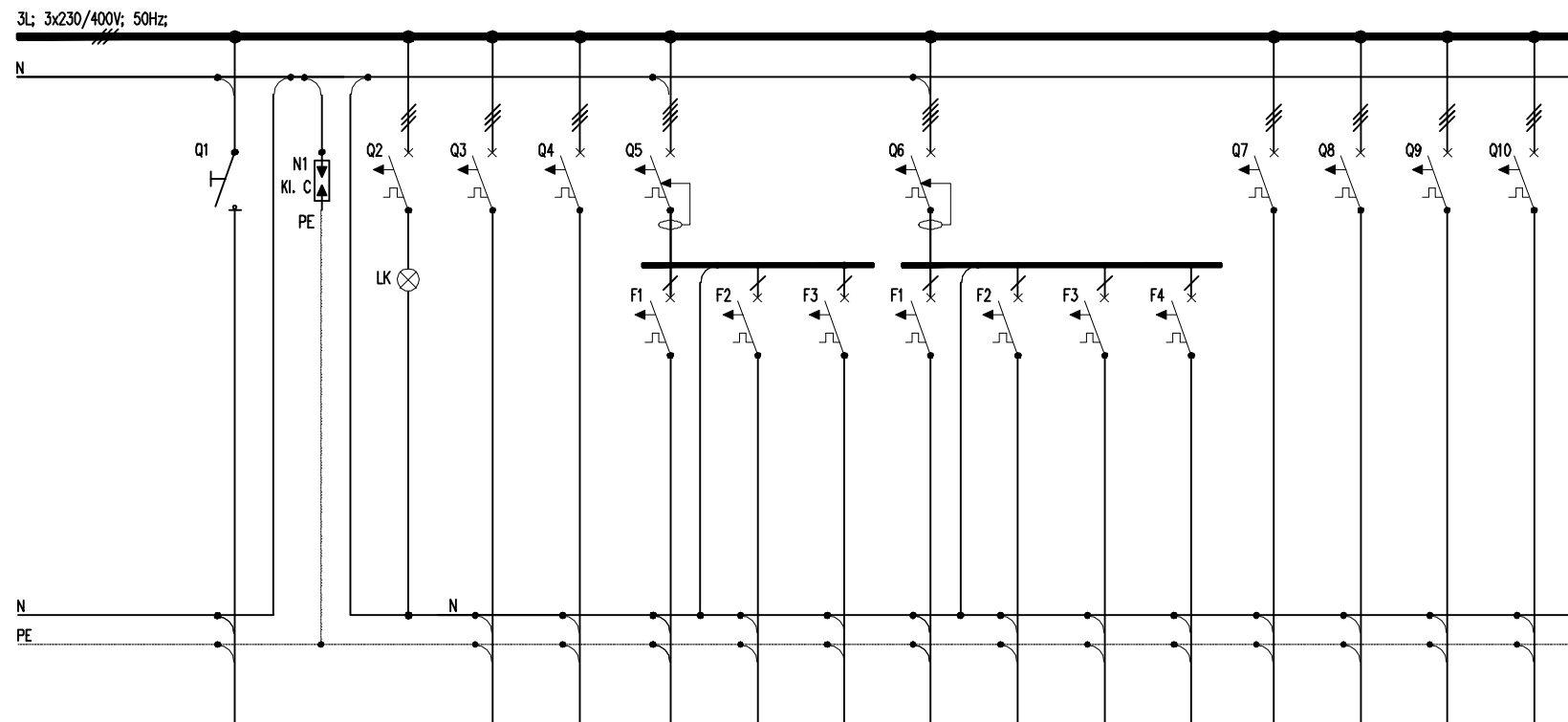


TABLICA RG2



OBWÓD	ZASILANIE	Ochronniki	LK	-	-	-	-	-	-	-	-	-	-	-	-	-
MOC [kW]	Ps=15kW	-	-	10	10	5	5	5	1,4	1,4	1,4	1,4	1,4	1,4	1,4	1,4
APARATURA	IS-63/1	LTS-63 z wkł odkq 63A	CLS6-B6 x3	CLS6-C32/3	CLS6-C32/3	CF16-40 /4/003	-	-	CF16-25 /2/003	-	-	-	-	-	-	-
APARATURA	-	SP-C /3+1	Z-EL/R230 x3	-	-	CLS6-B10	CLS6-B10	CLS6-B10	CLS6-B16	CLS6-B16	CLS6-B16	CLS6-B16	CLS6-B16	CLS6-B16	CLS6-B16	CLS6-B16
NAZWA ODBIORU (SYMBOL) OPIS	Zasilanie z RG	Ochronnik	Kontrola faz	Wypust 3f POM. POMOCNICZE	Wypust 3f CHŁODNIA	Oświetlenie -PIĘTRO 2	Oświetlenie -PIĘTRO 2	Oświetlenie -PIĘTRO 2	Gniazda ogólne	Gniazda ogólne	Gniazda ogólne	Gniazda ogólne	Rezerwa	Rezerwa	Rezerwa	Rezerwa
PRZEWÓD	YDY 5x35	1xLgY2o25	-	YDY 5x10	YDY 5x10	YDYp 3x1,5	YDYp 3x1,5	YDYp 3x1,5	YDY2o 3x2,5	YDY2o 3x2,5	YDY2o 3x2,5	YDY2o 3x2,5				

INWESTYCJA:
Budynek usługowy centrum badawczo - rozwojowe.
Dz nr ew. 180/2, 180/1 obręb 01.
Ożarów Mazowiecki, ul. Kierbedzia 8

INWESTOR:
KOMARKO Sp. z o. o.
ul. Kierbedzia 8, 08-850 Ożarów Maz.

BIURO PROJEKTOWE:
"PROJEKT T.M" Tomasz Mińkowski
05-825 Grodzisk Mazowiecki
Ul. Łowcza 12
projekt.tm@data.pl

Zespół autorów branży elektrycznej: Podpisy:

PROJEKTOWAŁ:
Tomasz Mińkowski
upr. nr 33/90 Sk-cs

SPRAWDZIŁ:
mgr inż. Krzysztof Skarpiński
upr. nr MAZ0591/PWBE/16

Treść rysunku:

Schemat ideowy tablicy RG2

Faza:
Projekt budowlany

Strona: 25 **Skala: --** **Nr Rys: E-05**