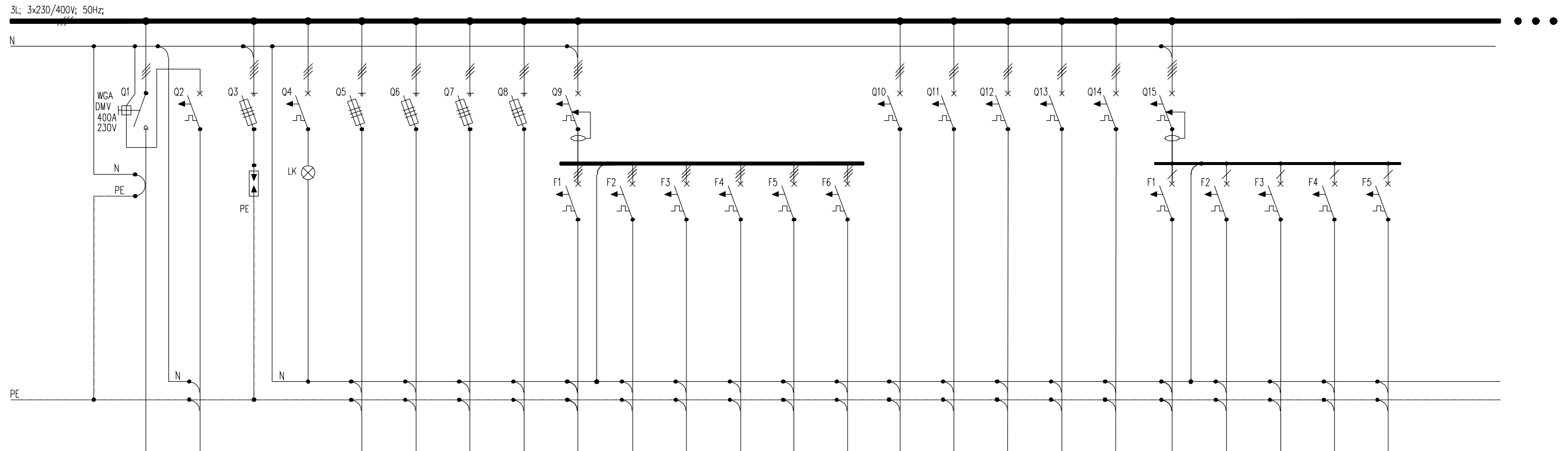


TABLICA RG - ARKUSZ 1



OBWÓD	zas.	P,POŻ	Ochronniki	LK	Istn. bud.	RG1	RG2	RG3	-	-	-	-	-	-	-	-	-	-	-	-	-	-	-	
MOC [kW]	Ps=170kW	-	-	-	95	20	15	40	5	5	5	5	10	10	10	10	10	10	10	5	5	5	5	5
APARATURA	DMV-400N	CLS6-B6	LTS-160 z wkładką 125A	CLS6-B6 x3	LTS-250 z wkładką 250A	LTS-160 z wkładką 160A	LTS-160 z wkładką 160A	LTS-160 z wkładką 160A	CF16-40 /4/003	-	-	-	-	-	CLS6-C32/3	CLS6-C32/3	CLS6-C32/3	CLS6-C32/3	CLS6-C32/3	CF16-40 /4/003	-	-	-	-
APARATURA	-	-	SP-B+C /3+1	Z-EL/R230 x3	-	-	-	-	CLS6-C16/3	CLS6-C16/3	CLS6-C16/3	CLS6-C16/3	CLS6-C32/3	CLS6-C32/3	-	-	-	-	-	CLS6-B10	CLS6-B10	CLS6-B10	CLS6-B10	CLS6-B10
NAZWA ODBIORU (SYMBOL) OPIS	Wyt. Główny Budynku (zasil. z ZK+ZP)	Przyściółki Wyt.Poż przed wejśc. do budynku	Ochronnik	Kontrola faz	Zas. istn. budynku	Zas. RG1	Zas. RG2	Zas. RG2	Gniazdo 3f POM. TECH. POWLE.	Gniazdo 3f POM. TECH. POWLE.	Gniazdo 3f POM. TECH. POWLE.	Gniazdo 3f KOMPRESO -ROWNIA	Gniazdo 3f KOMPRESO -ROWNIA	Gniazdo 3f KOMPRESO -ROWNIA	Wypust 3f Nawalnia	Wypust 3f Mieszalnik	Wypust 3f Suszarnia	Wypust 3f Pom. Buf. Gran.	Wypust 3f Komparator	Oświetlenie -parter	Oświetlenie -parter	Oświetlenie -parter	Oświetlenie -parter	Oświetlenie -parter
PRZEWÓD	YKY 4x120	(N)HXH FE180/E90 2x1,5mm ²	1xLgYza25	-	YKY 5x70	YDY 5x35	YDY 5x35	YDY 5x35	YDY 5x6	YDY 5x6	YDY 5x6	YDY 5x6	YDY 5x10	YDY 5x10	YDY 5x10	YDY 5x10	YDY 5x10	YDY 5x10	YDY 5x10	YDYp 3x1,5	YDYp 3x1,5	YDYp 3x1,5	YDYp 3x1,5	YDYp 3x1,5

INWESTYCJA: Budynek usługowy centrum badawczo - rozwojowe. Dz nr ew. 180/2, 180/1 obręb 01. Ożarów Mazowiecki, ul. Kierbedzia 8	Zespół autorski branży elektrycznej:	Podpisy:	
	PROJEKTOWAŁ: Tomasz Mińkowski upr. nr 33/90 Sk-ce		
	SPRAWDZIŁ: mgr inż. Krzysztof Sierpiński upr.nr MAZ/0591/PWBE/16		
INWESTOR: KOMARKO Sp. z o. o. ul. Kierbedzia 8, 08-850 Ożarów Maz.	Treść rysunku: Schemat ideowy tablicy RG - ark.1		
BIURO PROJEKTOWE: "PROJEKT T.M" Tomasz Mińkowski 05-825 Grodzisk Mazowiecki Ul. Łowcza 12 projekt.tm@data.pl	Faza: Projekt budowlany		
	Strona: 22	Skala: --	Nr Rys: E-02