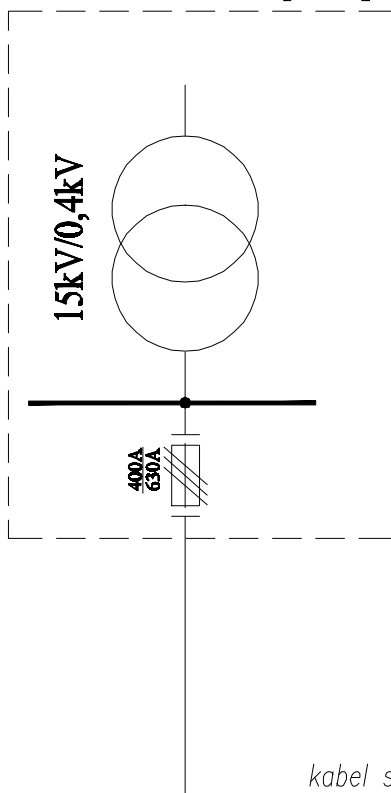
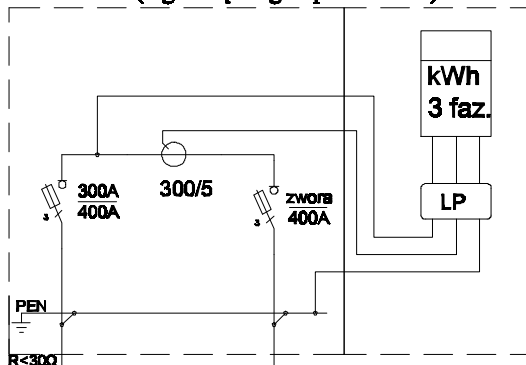


**Stacja trafo "OŻARÓW
PALLOTYNI" nr [0006]**

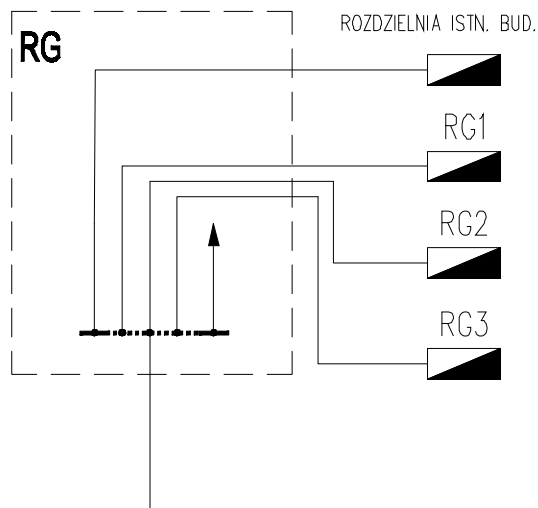


**złącze kablowo-pomiarowe (ZK+ZP)
(wg. odrębnego opracowania)**



Proj. tablica główna
budynku RG

proj. YKY 4x120mm; L=20m; dU%=0,3
projektowany kabel w/z



Bilans proj. budynku: $P = 75 \text{ kW}$

Bilans proj. bud. + istn. bud.:
 $P = 75 \text{ kW} + 95 \text{ kW} = 170 \text{ kW}$

Układ sieci: TN-C-S

System ochrony przeciwporażeniowej:

- szybkie samoczynne wyłączenie zasilania

INWESTYCJA:
Budynek usługowy centrum badawczo -
rozwojowe.
Dz nr ew. 180/2, 180/1 obręb 01.
Ożarów Mazowiecki, ul. Kierbedzia 8

INWESTOR:
KOMARKO Sp. z o. o.
ul. Kierbedzia 8, 08-850 Ożarów Maz.

BIURO PROJEKTOWE:
"PROJEKT T.M" Tomasz Mińkowski
05-825 Grodzisk Mazowiecki
Ul. Łowcza 12
projekt.tm@data.pl

Zespół autorski branży elektrycznej:

Podpisy:

PROJEKTOWAŁ:
Tomasz Mińkowski
upr. nr 33/90 Sk-ce

SPRAWDZIŁ:
mgr inż. Krzysztof Sierpiński
upr.nr MAZ/0591/PWBE/16

Treść rysunku:

Schemat zasilania

Faza:
Projekt budowlany

Strona: **21**

Skala: --

Nr Rys: **E-01**